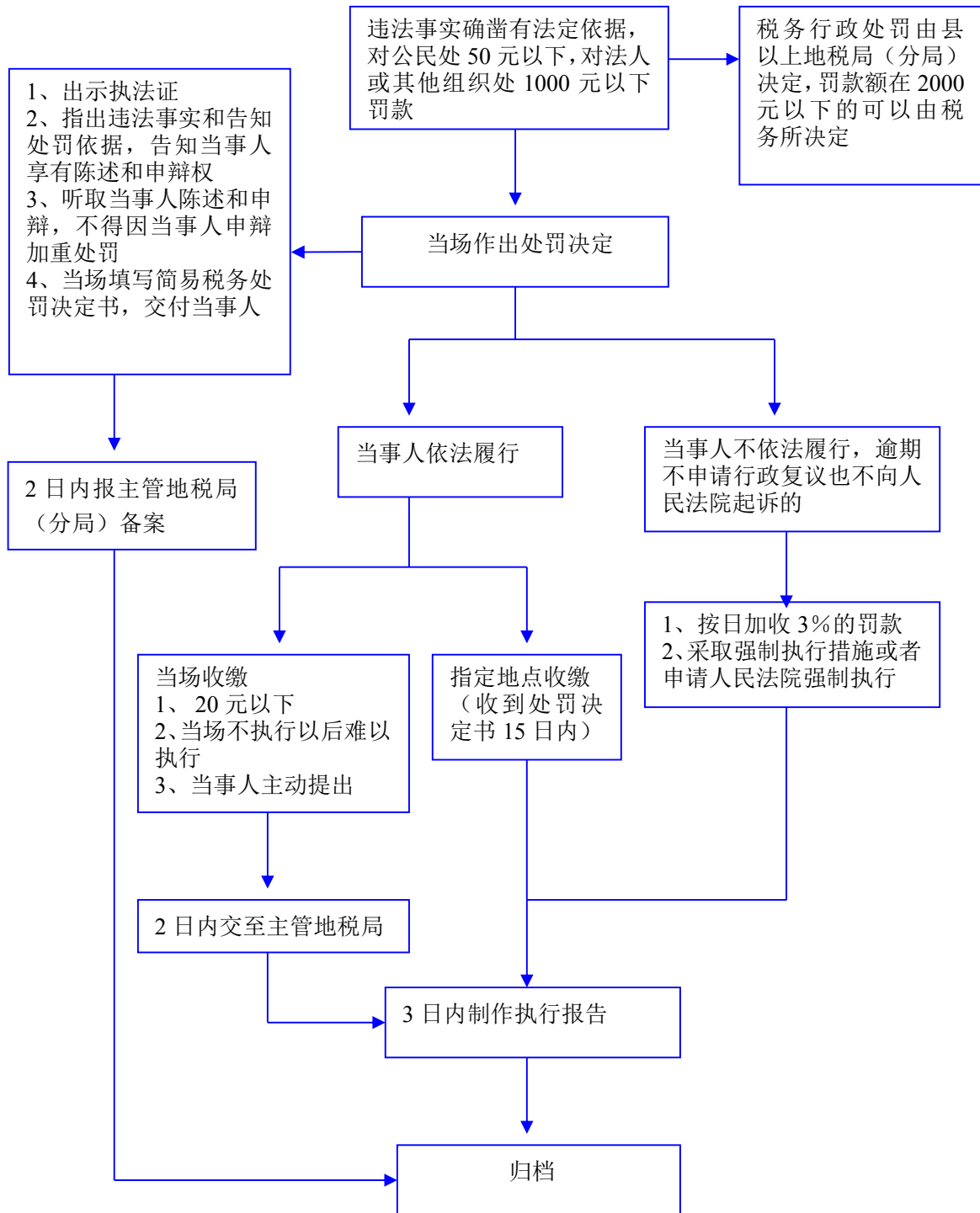


税务行政处罚（简易、一般程序）流程图

简易程序



一般程序

(一) 审查机构 10 日内 (补充调查时间不计在内) 对案卷资料进行如下审查:

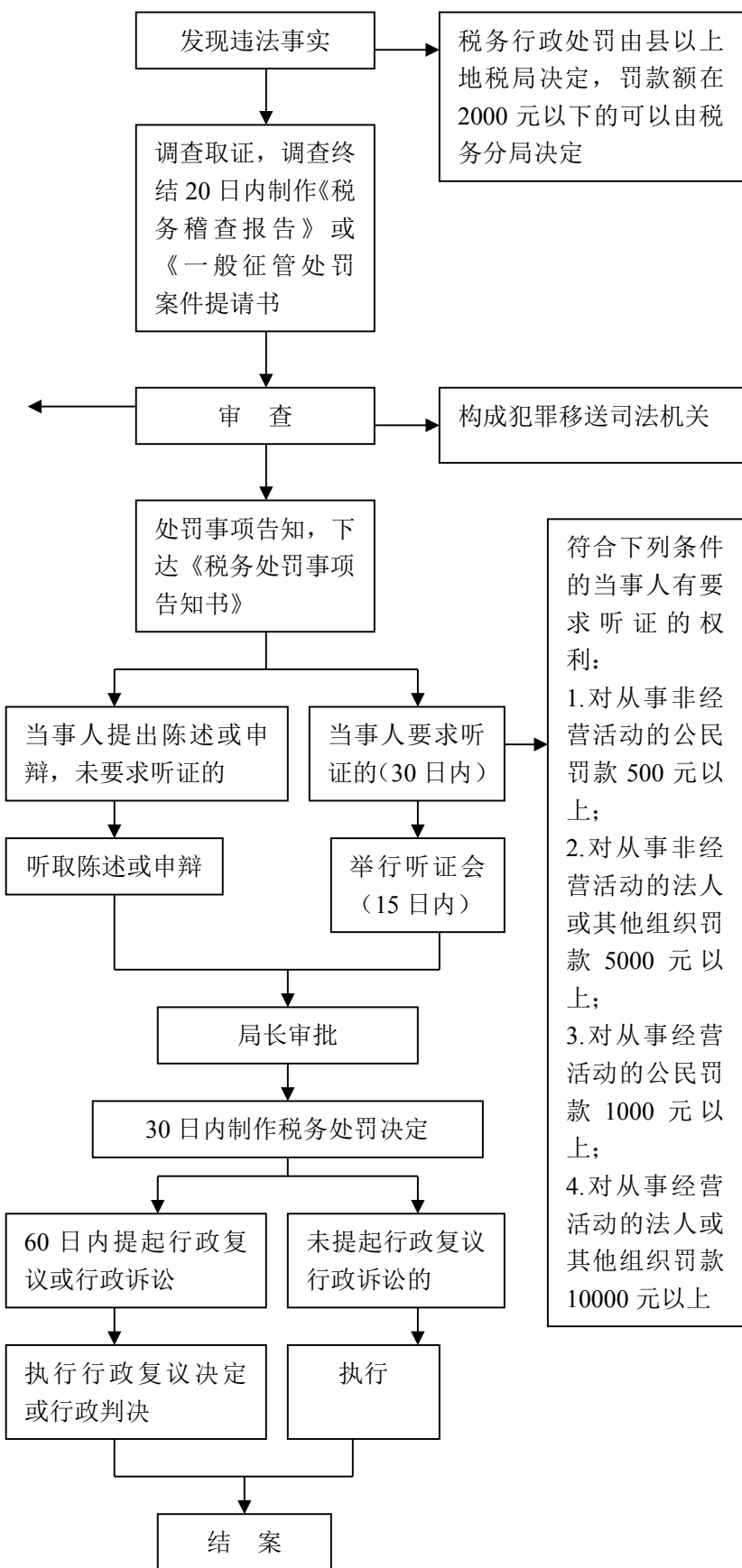
1. 认定的事实是否清楚;
2. 证据是否充分确凿;
3. 处罚建议及依据是否得当;
4. 是否符合法定程序。

审查发现有事实不清、证据不足或手续不全等情况, 应当通知调查人员予以增补或重新调查取证。

(二) 报关局长审批。

(三) 对一般违法行为, 局长可直接审批; 情节复杂或者重大违法行为, 由作出处罚决定的税务机关领导集体讨论, 并制作笔录, 按讨论结果审批。情节复杂和重大违法行为的标准, 由上一级机关确定。

(四) 属于符合重大税务案件条件的, 提交审理委员会办公室。



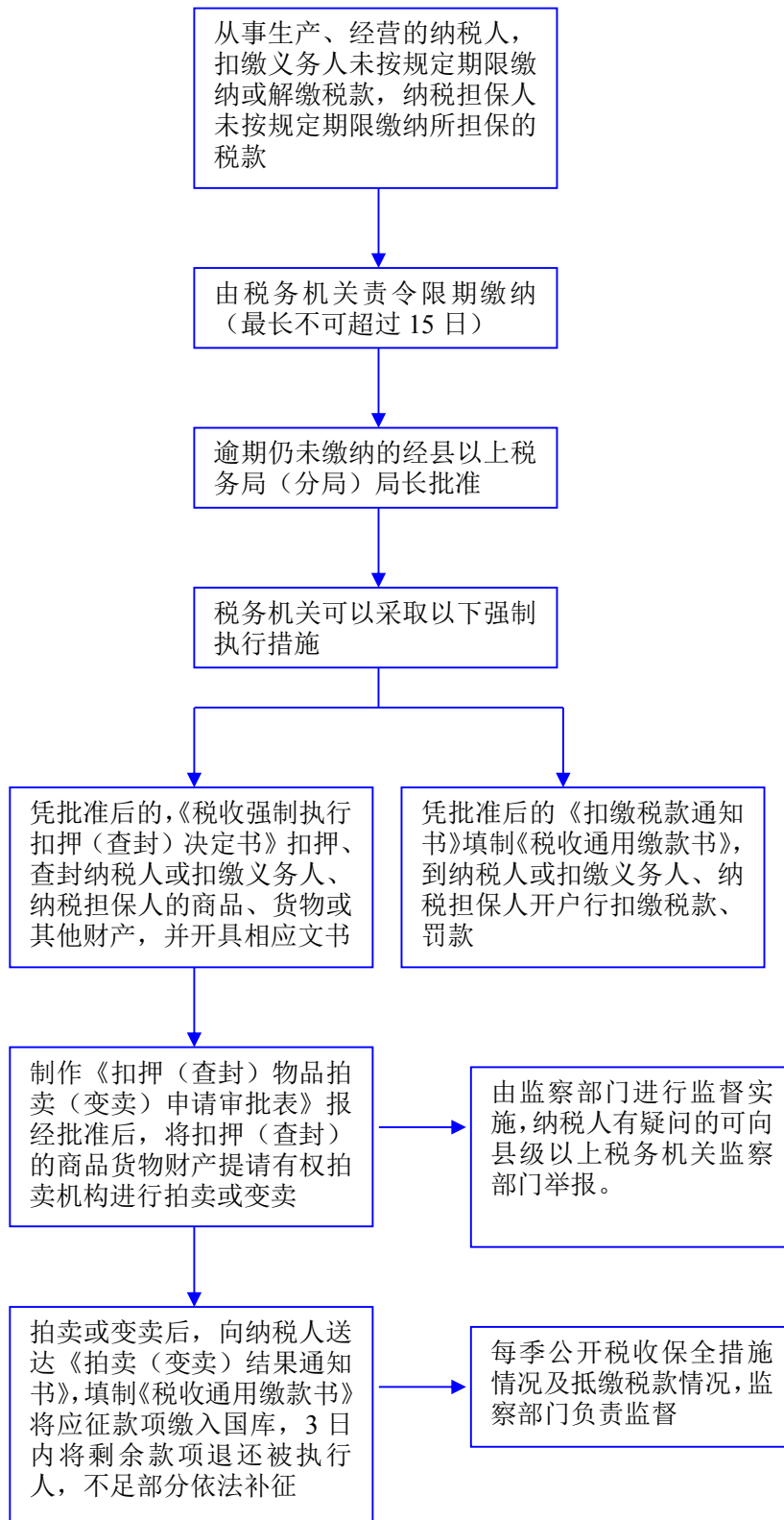
税务行政处罚由县以上地税局决定, 罚款额在 2000 元以下的可以由税务分局决定

构成犯罪移送司法机关

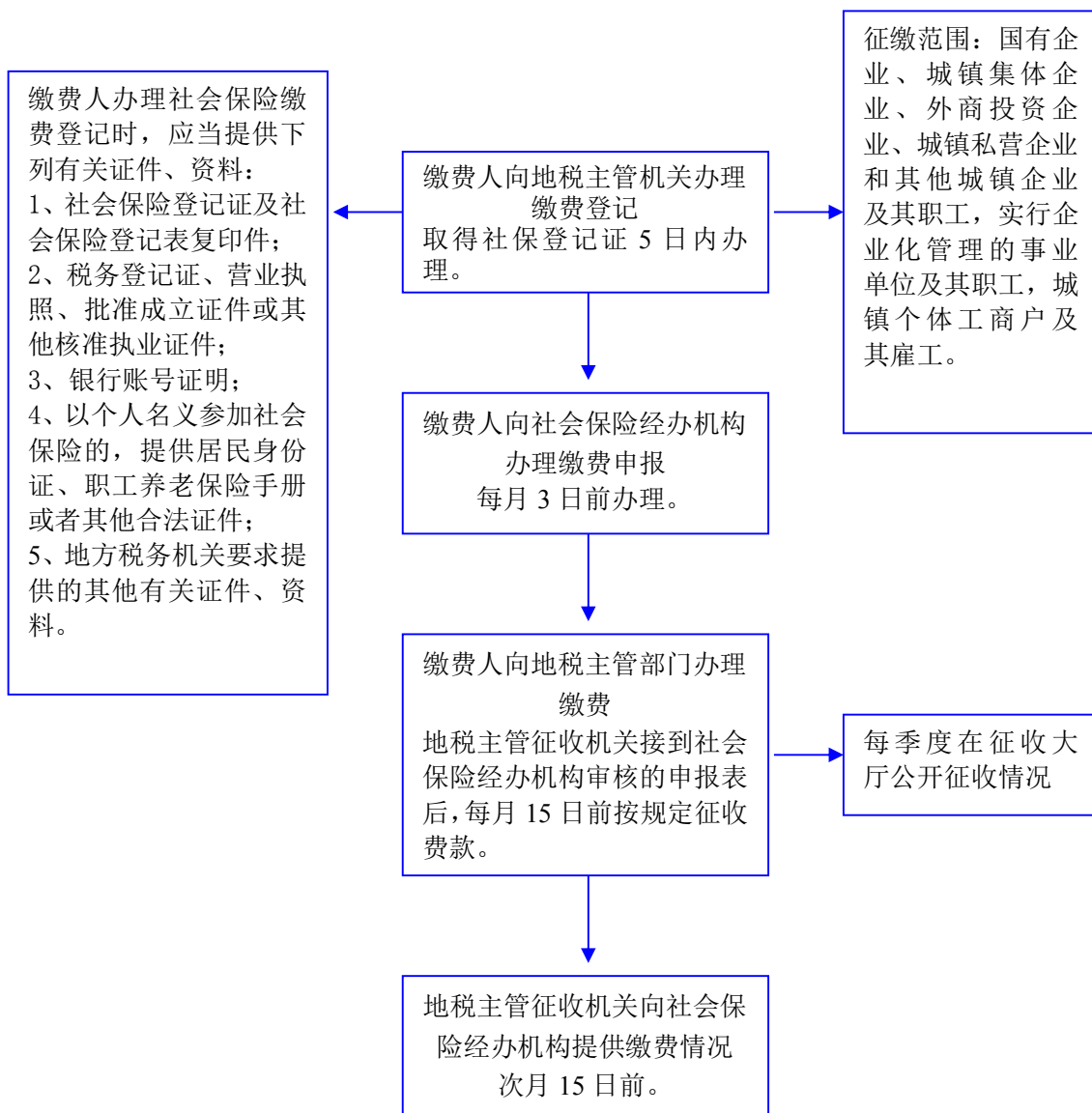
符合下列条件的当事人有要求听证的权利:

1. 对从事非经营活动的公民罚款 500 元以上;
2. 对从事非经营活动的法人或其他组织罚款 5000 元以上;
3. 对从事经营活动的公民罚款 1000 元以上;
4. 对从事经营活动的法人或其他组织罚款 10000 元以上

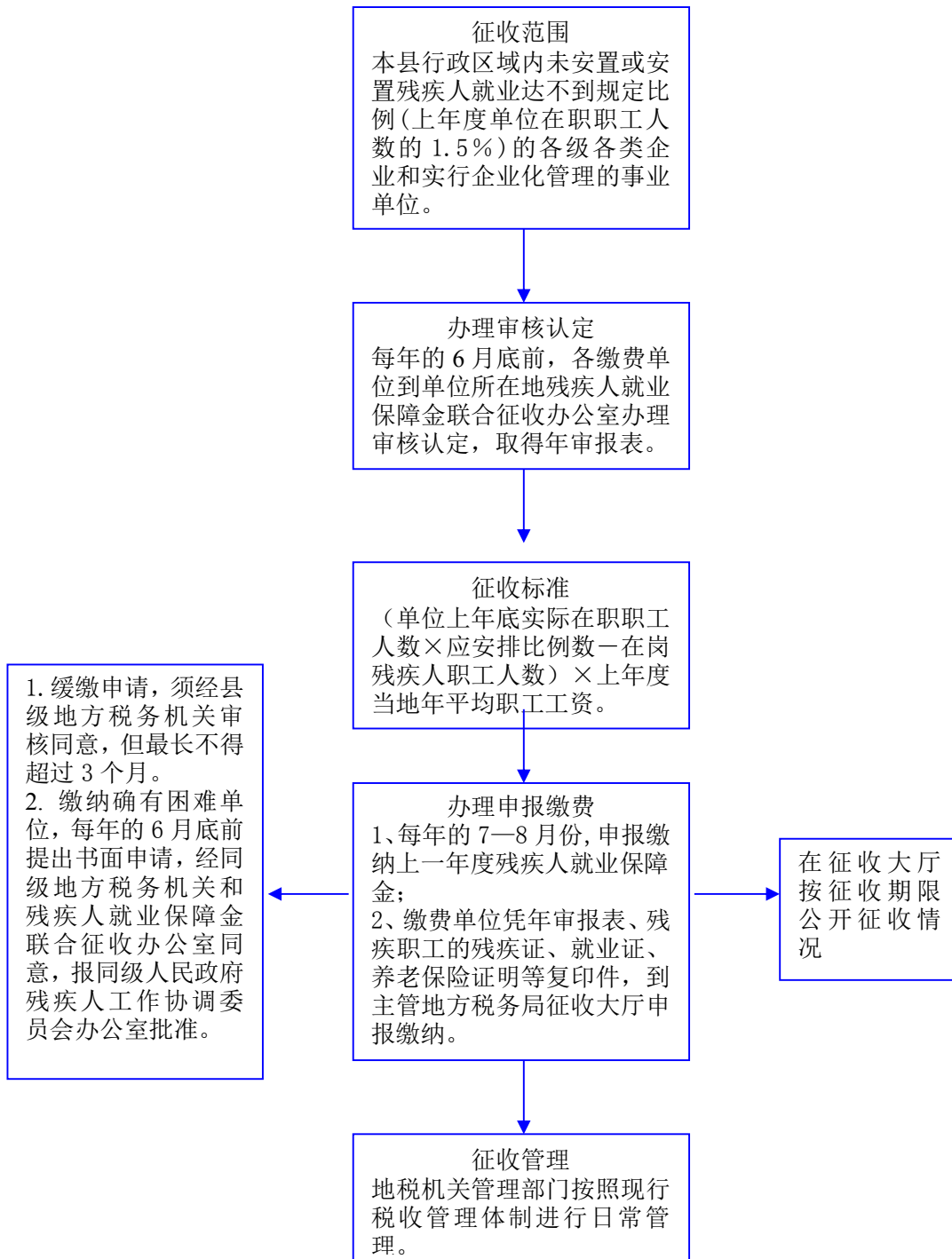
强制执行措施流程图



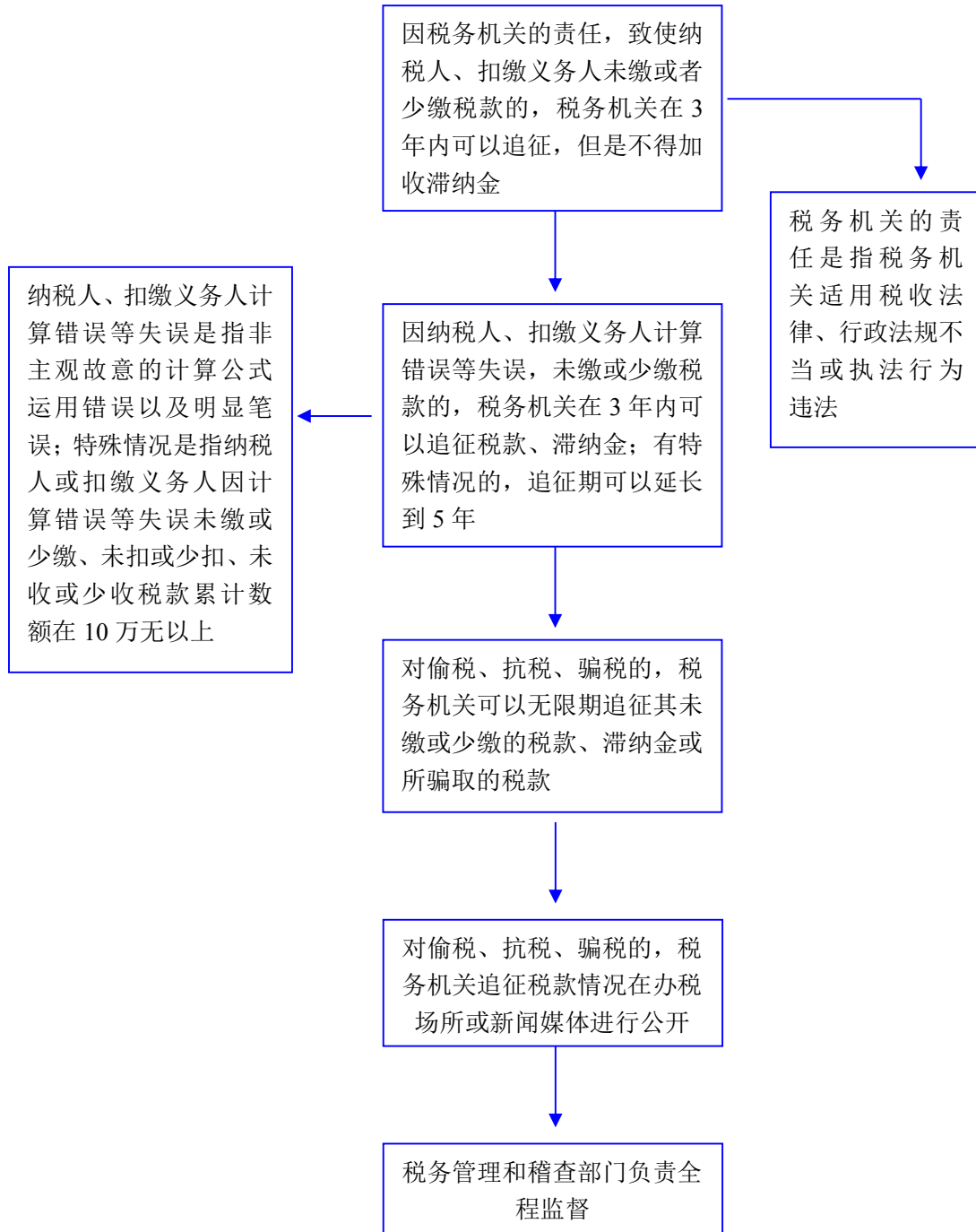
社会保险费征缴流程图



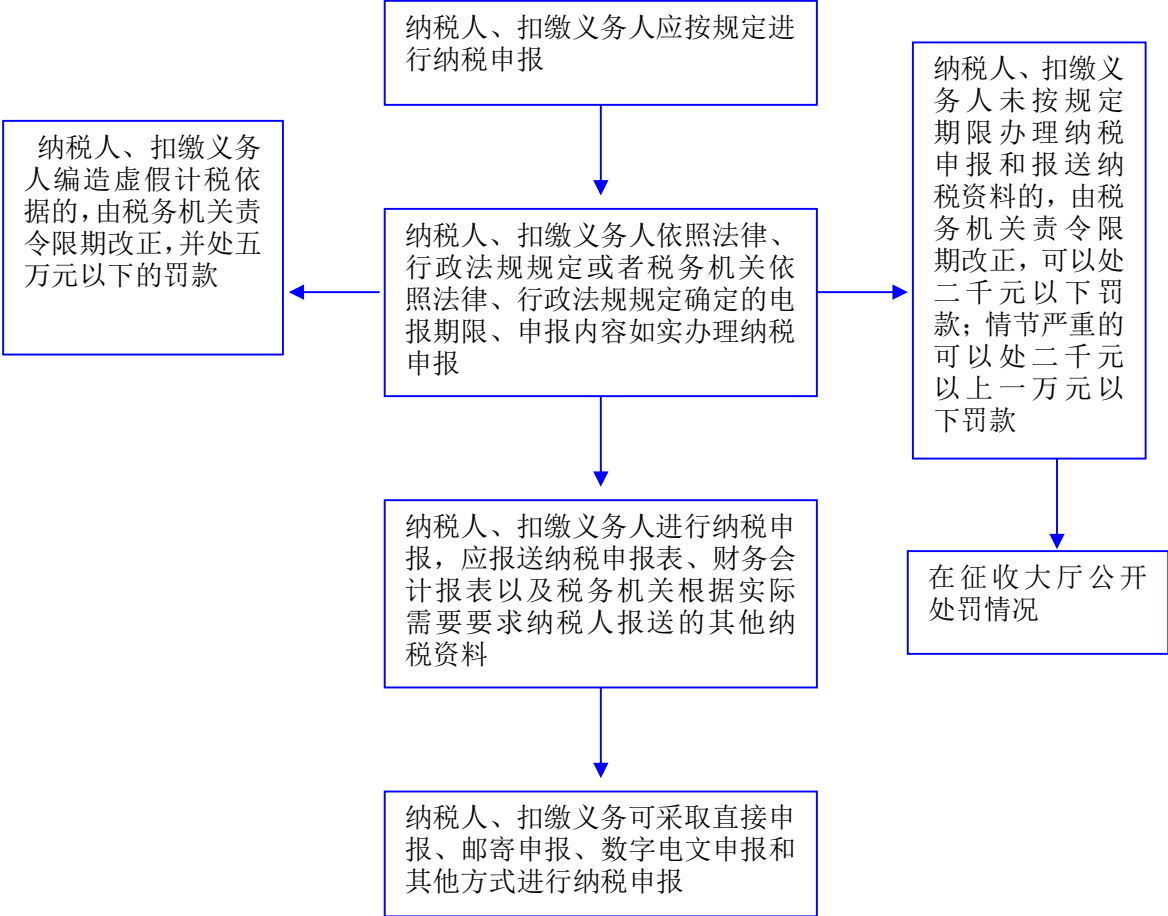
残疾人就业保障金征收流程图



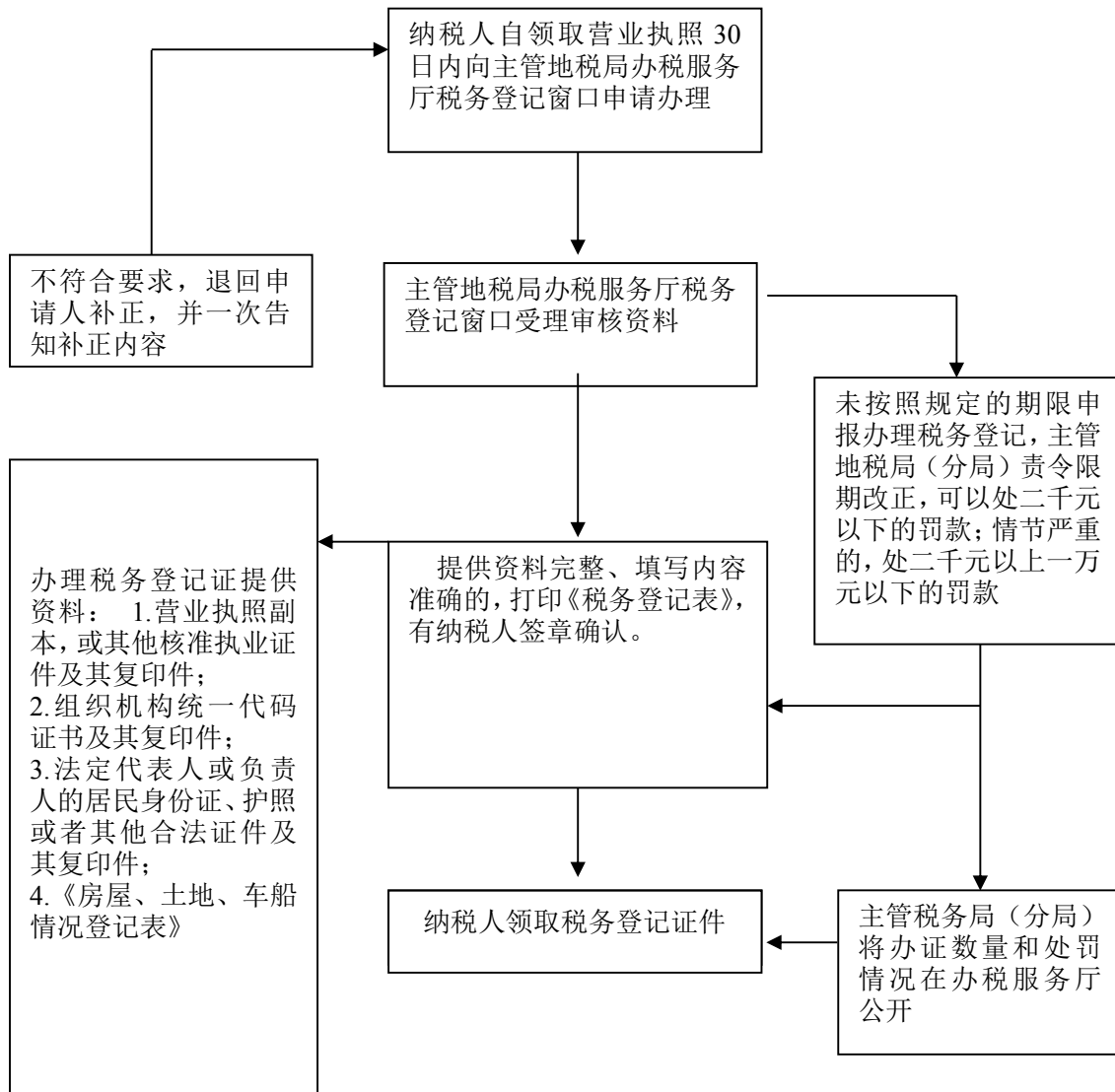
对未缴或少缴税款的追征权流程图



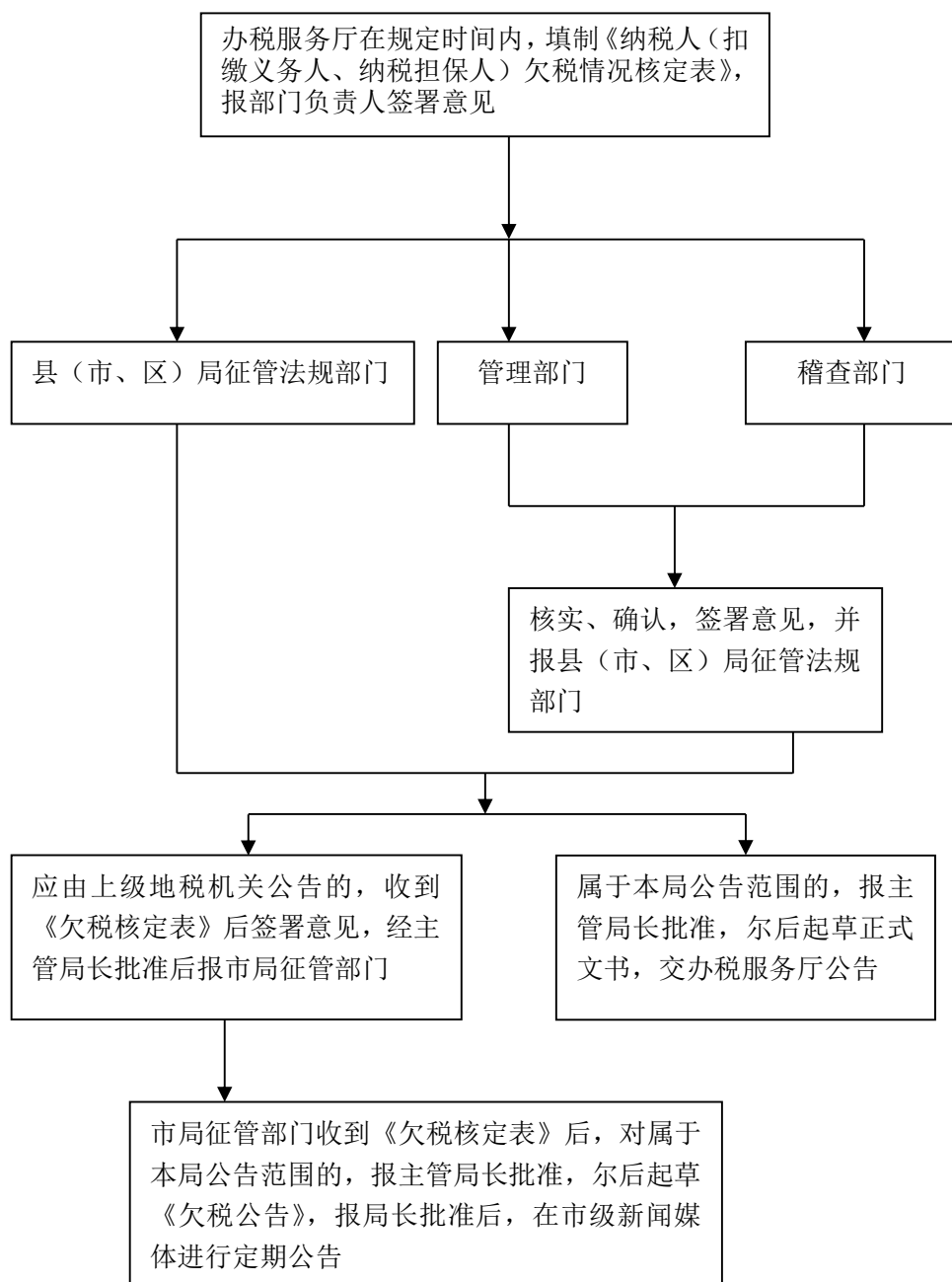
纳税申报的管理流程图



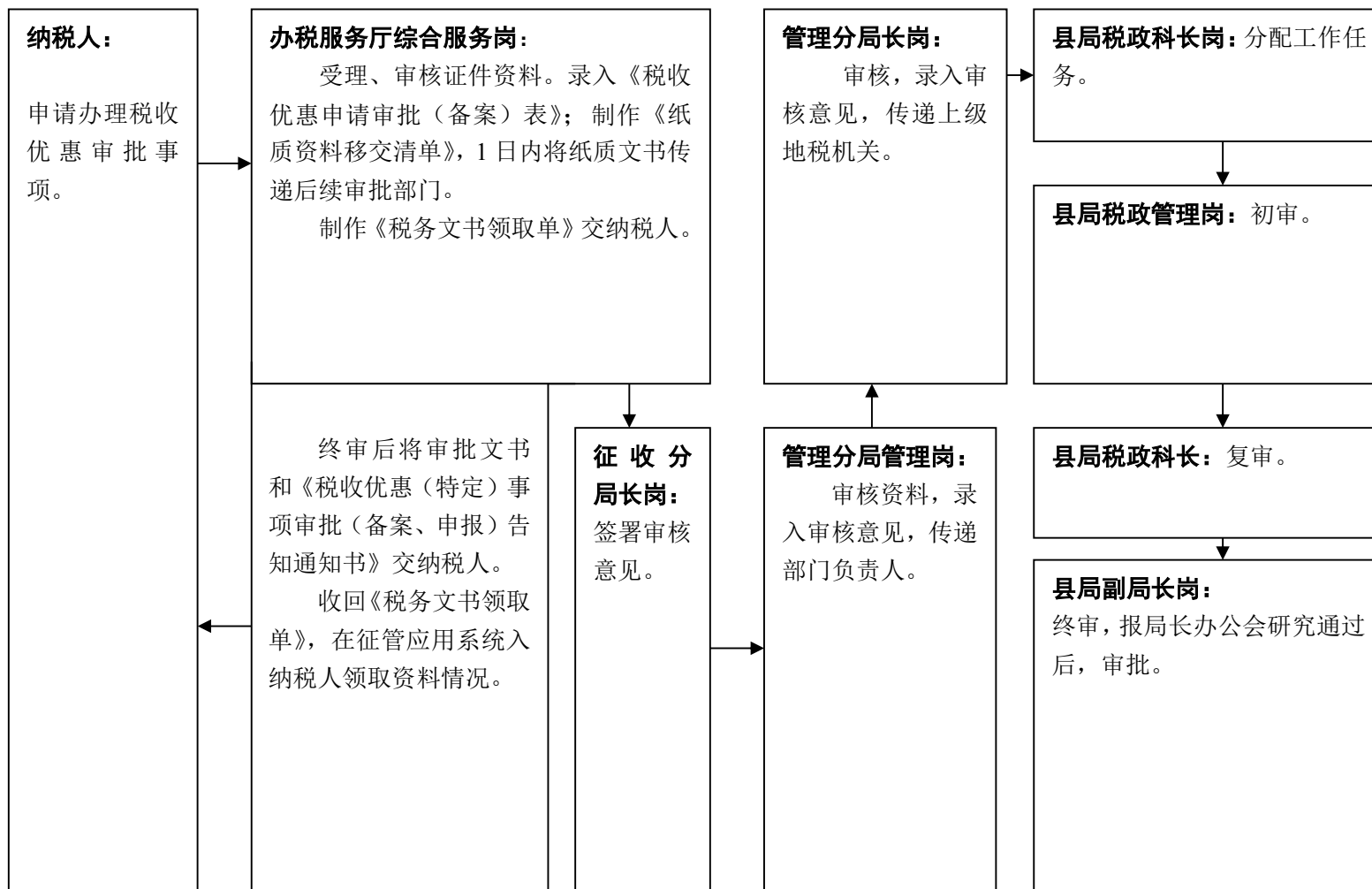
税务登记核准流程图



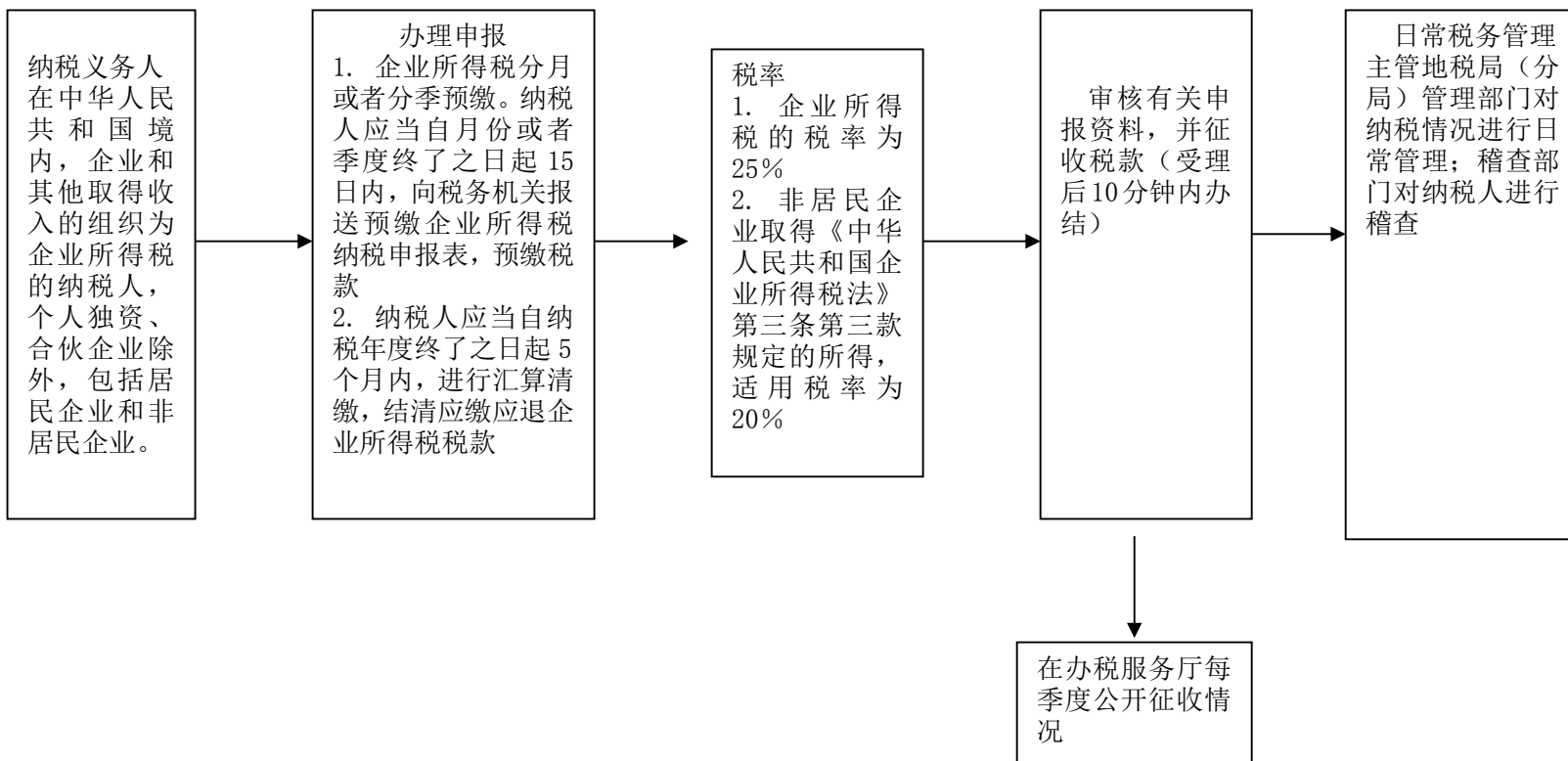
欠税公告流程图



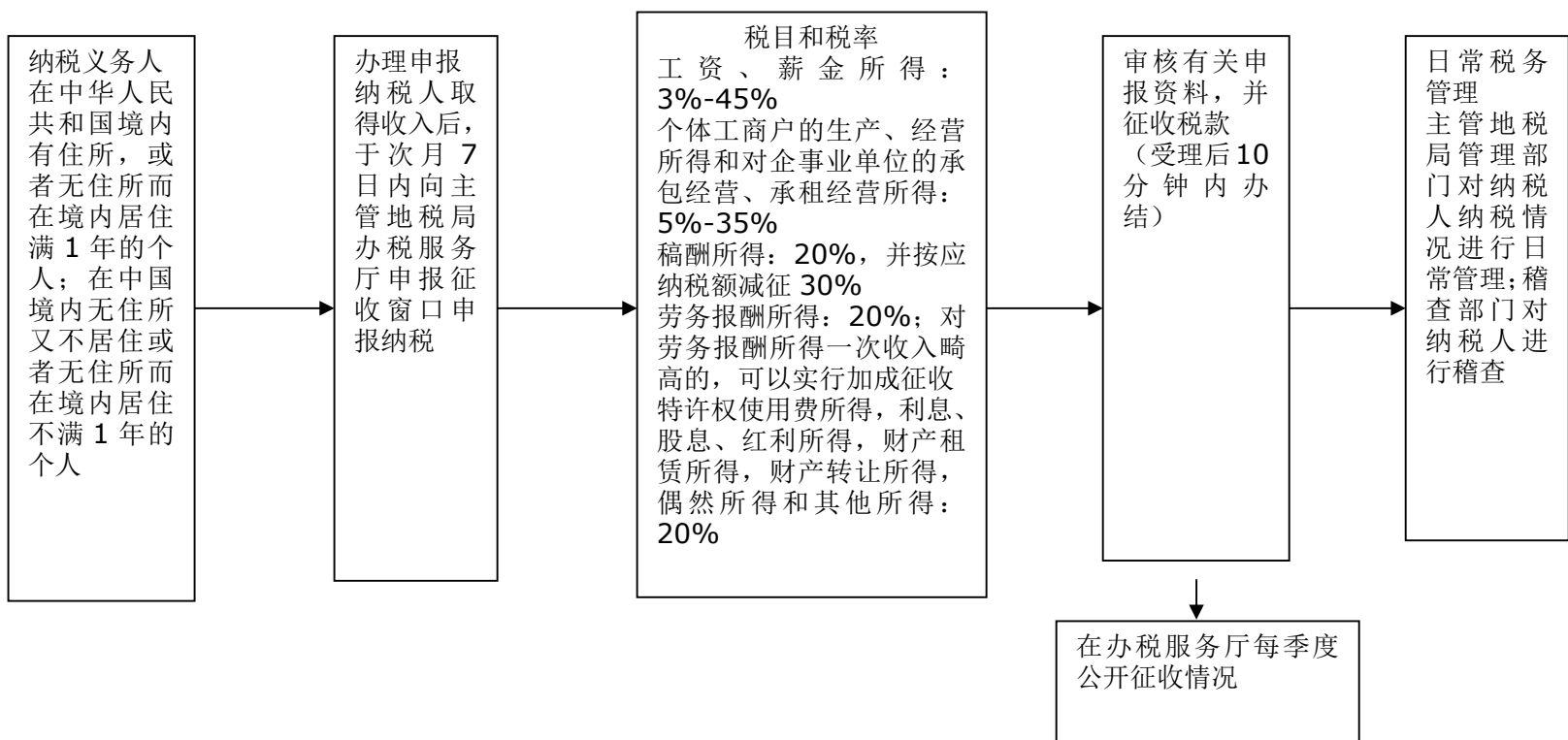
税收优惠审批事项业务流程图



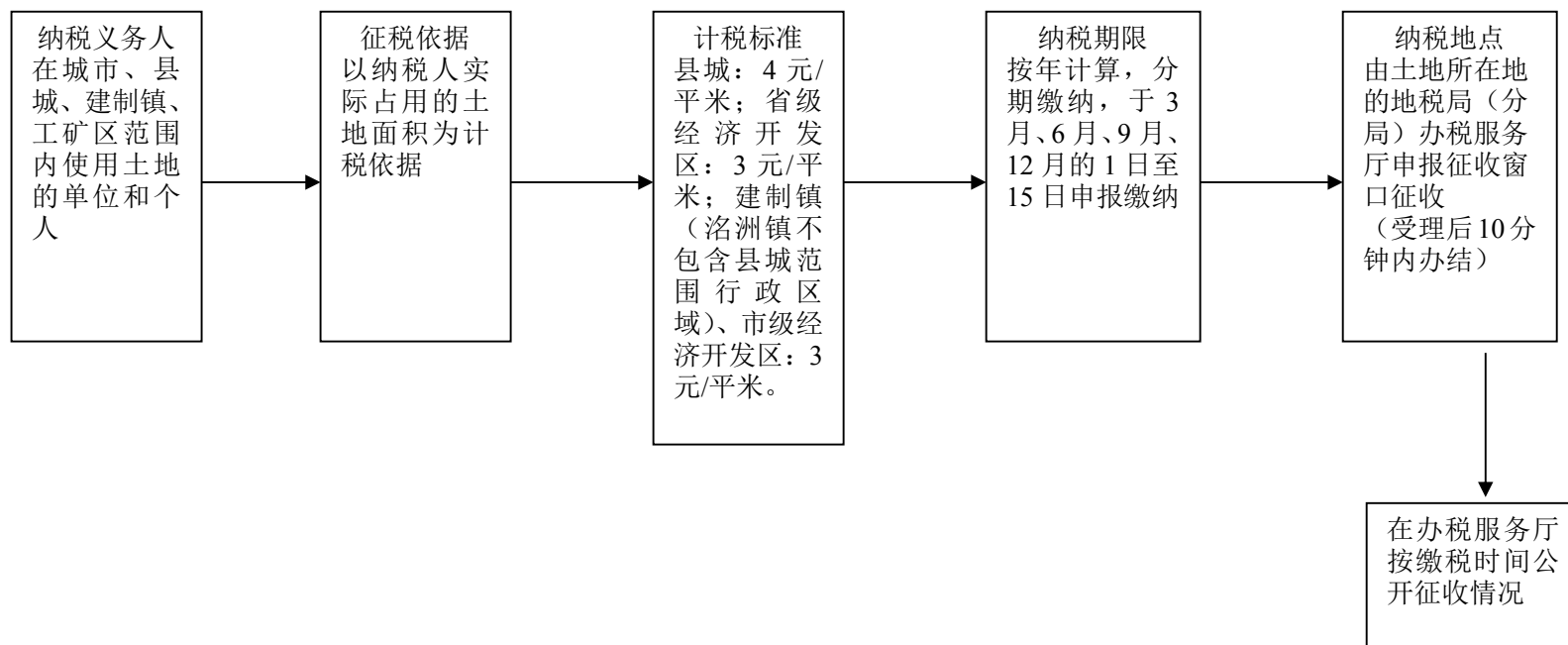
企业所得税征收流程图



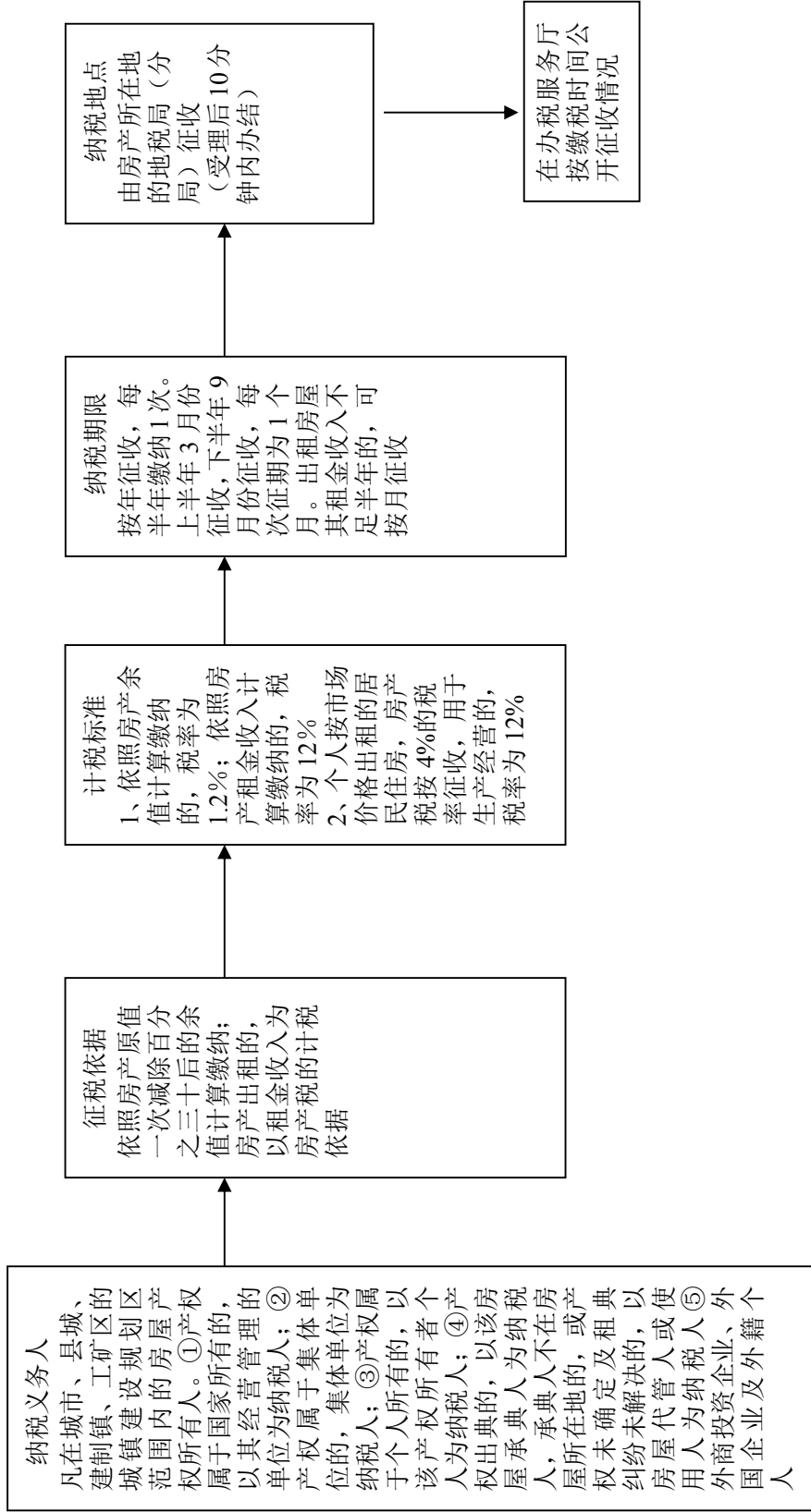
个人所得税征收流程图



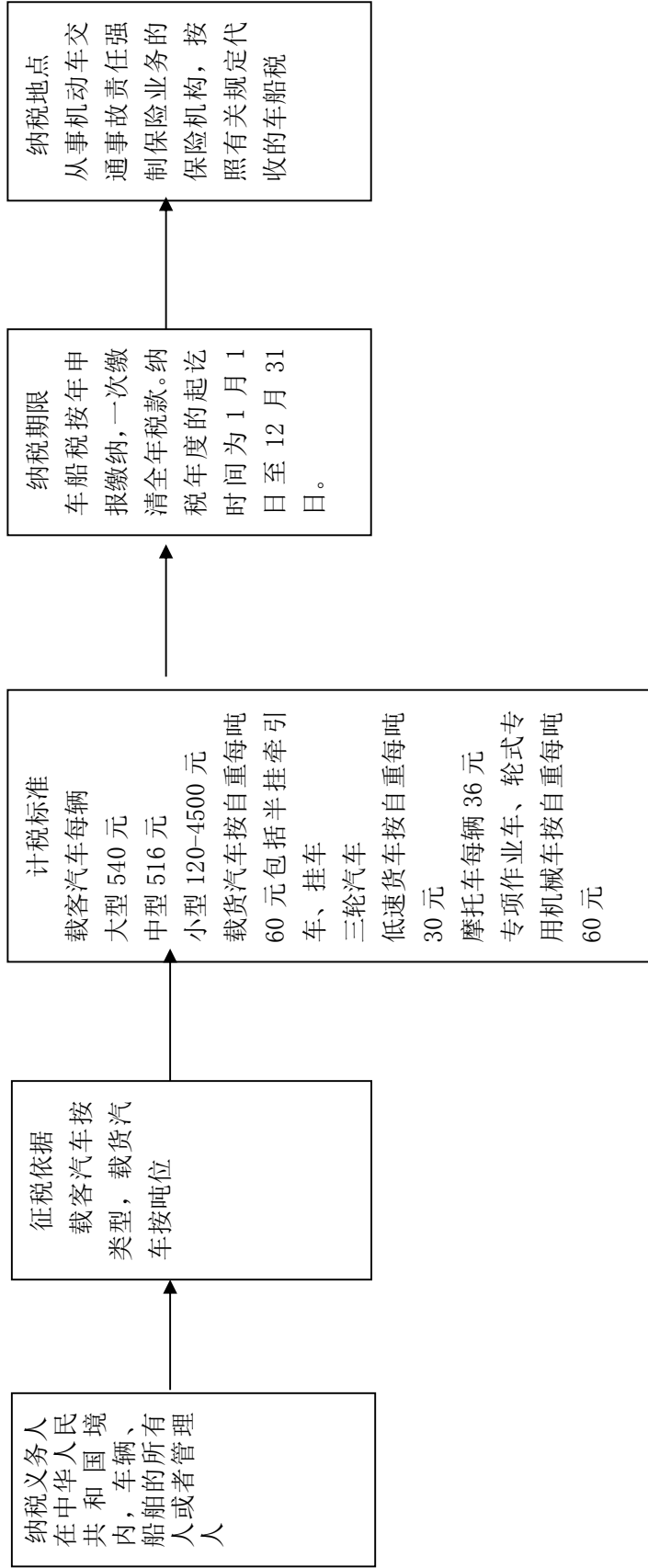
城镇土地使用税征收流程图



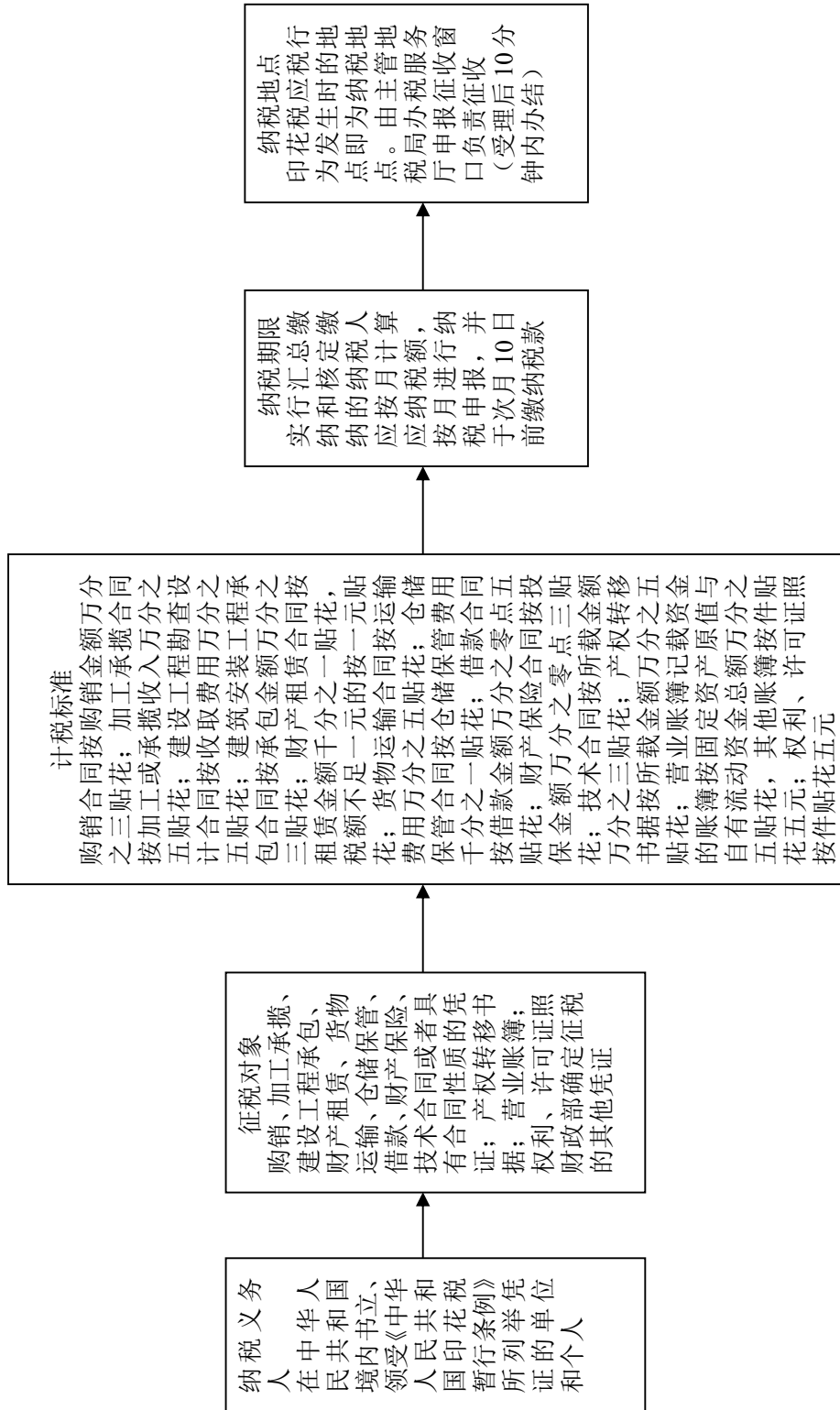
房产税征收流程图



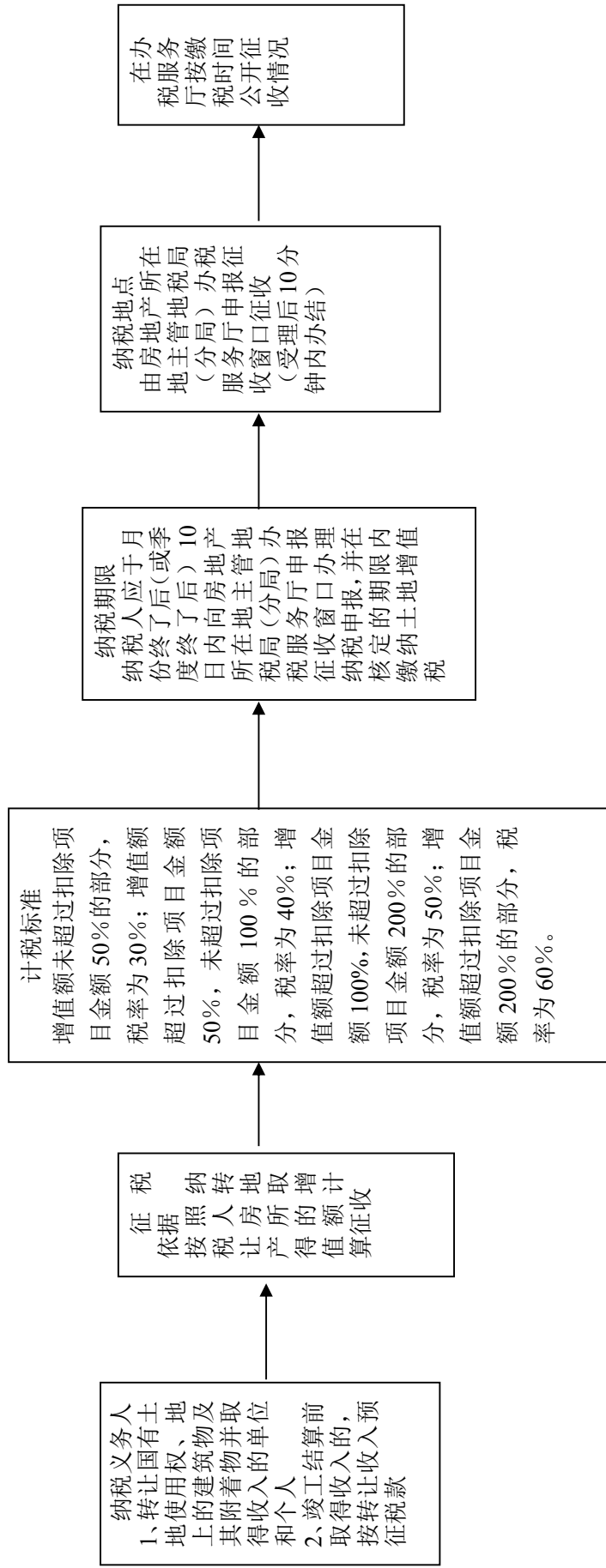
车船税征收流程图



印花税法征收流程图



土地增值税征收流程



日常发票发售管理流程图

